

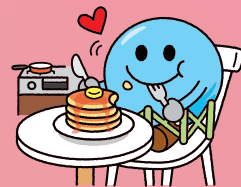


## 入間ガスの料理教室

●年会費 0円!  
●入会金

# Smile Kitchen

スマイルキッチン



※写真はイメージです。

### 節分のお料理教室

講師：スマイルキッチンスタッフ西澤

**2/3 (火) 10:00 ~ 12:00**

申込締切：1/26 (月)

お持ち  
帰り講座

受講料：1,500 円  
定員数：8 名  
目安量：ハーフサイズ 3 本



メニュー

・恵方巻

昔ながらの素朴な恵方巻を作しましょう。食材には福を招く願いを込めて、かんぴょうやしいたけ、にんじん、出汁巻きたまごなどを入れます。

- お持ち帰り容器の目安
- ・ハーフサイズ恵方巻（焼き海苔半切れ）3 本が入る容器またはジップ付き保存袋

### 今晚のおかず教室

1 月と同じ人気メニュー！

講師：スマイルキッチンスタッフ西澤

**2/5 (木) 14:00 ~ 16:00**

申込締切：1/26 (月)

お持ち  
帰り講座

受講料：1,100 円  
定員数：8 名  
目安量：2 人分



メニュー

- ・お餅と竹輪のトッポギ風
- ・豆もやしごはん（コンナムルパブ）

お正月であまったお餅を使って、韓国家庭料理を作ります。

- お持ち帰り容器の目安
- ・トッポギ風：ジップ付き保存袋 M サイズ
- ・豆もやしごはん：ごはん 1 合が入る容器

### 春呼のケーキ教室 ガトーショコラナンシー

講師：お菓子工房春呼 大森治子・大森亜由子

**2/10 (火) 10:00 ~ 13:00**

申込締切：2/2 (月)

お持ち  
帰り講座

受講料：3,500 円  
定員数：8 名  
目安量：15 cm丸型 1 台分



メニュー

- ・ガトーショコラナンシー（ケーキ箱付き）

入間市久保岡の洋菓子店「春呼」のケーキ教室は、お店と同じ高品質材料を使い、初心者から上級者まで楽しめる内容です。今回は特別なビターチョコを使い、小麦粉のかわりにアーモンドパウダーを使いナンシー風のガトーショコラに仕上げます。

### 提供：+R RECIPE コンロでおいしいランチ

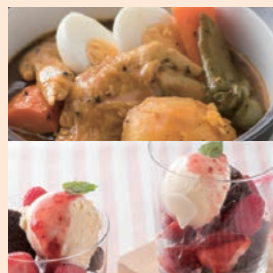
講師：スマイルキッチンスタッフ西澤・長谷川

**2/12 (木) 11:00 ~ 13:00**

申込締切：2/2 (月)

お食事  
講座

受講料：1,100 円  
定員数：12 名  
目安量：1 人分



メニュー

- ・手羽先とごろごろ野菜のスープカレー
- ・鍋炊きごはん
- ・チョコブラウニーパフェ

最新コンロ「デリシア」の便利機能と専用容器を使って作ります。ザ・ココットを使って、本格的なスープカレーを作ります。バジル香るスパイシーなスープに、手羽先の旨みと野菜の甘みがとけ込んだ風味豊かなおいしさです。

### お菓子教室

1 月と同じ人気メニュー！

講師：スマイルキッチンスタッフ西澤

**2/19 (木) 10:00 ~ 12:00**

申込締切：2/9 (月)

お持ち  
帰り講座

受講料：1,100 円  
定員数：8 名  
目安量：1 人分



メニュー

- ・栗蒸し羊羹 & 福豆の砂糖衣

昨年の大人気メニュー♪市販のあんこで簡単に作れる蒸し羊羹は絶品です。

- お持ち帰り容器の目安
- ・栗蒸し羊羹：バウンド型 1 台
- ・福豆の砂糖衣：ジップ付き保存袋 S サイズ

### 手ごねパンレッスン

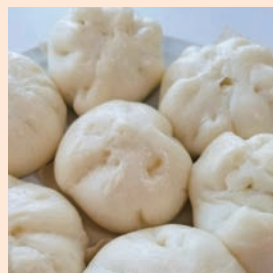
講師：Ohanaぱん 鈴岡利子

**2/25 (水) 10:00 ~ 13:00**

申込締切：2/16 (月)

お持ち  
帰り講座

受講料：2,500 円  
定員数：12 名  
目安量：5 個



メニュー

- ・中華まん

リクエストにお答え！寒い冬に食べたい一品「中華まん」。生地から餡まで手作りします。ふわふわの生地とジューシーな肉だねの味わいをお楽しみください。パン作りはじめての方や男性もお気軽にご参加ください♪

### ストレッチ教室

講師：plumemolle 絹田和子

**2/27 (金) 10:00 ~ 12:30**

申込締切：2/16 (月)

受講料：1,500 円  
定員数：12 名



メニュー

- ・ストレッチ&リズム体操
- ・スマイルキッチンのプチランチ付き

持ち物：運動できる服装、飲み物、フェイスタオル、ヨガマット  
※ヨガマットがない方はバスタオル

ストレッチとプチランチが付くスマイルキッチンオリジナル教室♪骨盤や身体を整え、体力アップやシェイプアップの軽い運動やストレッチをします。運動するきっかけがない方や運動が苦手な方もお気軽にご参加ください。

## 入間ガスの料理教室 レンタルできます！

要予約

平日  
10時~15時

20名まで  
OK!

入間ガススマイルキッチンで使用している料理・多目的教室を皆さまにレンタルいたします。食事、健康などの交流にお役立てください。



お申込みはスマイルキッチン公式 LINE から！

## ●お申込み方法



スマイルキッチン公式 LINE

「ご予約はこちらから」をタップ！

Web 申込フォームからご希望の講座を選択し、必要事項を入力してください。

お友達登録は  
こちらから！



## ●抽選結果について

### 抽選結果

応募多数の場合は抽選をさせていただきます。  
お申込み締切後、2日以内に「当選」または「落選」の結果が  
メールで届きます。必ずご確認のうえ受講してください。

### キャンセル について

お客様のご都合によるキャンセルはキャンセル料が発生いたします。  
該当者にはご連絡いたします。（※代理者による受講も可能です。）

◆実施当日「受講料全額」

◆実施前日～3日前「受講料の半額」（日数には土日も含めます）  
お支払い後、材料・レシピ・料理のお渡しはできません。

## ●持ち物

◆受講前は必ずホームページにて利用規約をお読みください。

- ・スリッパ
- ・三角巾
- ・エプロン
- ・ハンドタオル
- ・飲み物
- ・筆記用具
- ・クリップ（名札をエプロンにとめる用）
- ・受講料  
（お釣りのないよう現金をご用意ください）
- ・お持ち帰り用の袋、容器  
（お持ち帰り講座のみ）
- ・マスク  
（マスクの着用は個人の判断とさせていただきます）

※持ち物は貸し出しを行っておりません。お忘れなく必ずご持参ください。

## ●講座について

お食事  
講座

お持ち帰りはできません。

お持ち  
帰り講座

お持ち帰り袋・容器を  
ご持参ください。

講座によりレッスン形式が異なります。グルー  
プまたはおひとり様の調理がございますので、  
あらかじめご了承ください。



## 寒いけどガスを使用の際は換気をしましょう

部屋が寒いと換気を忘れがち。ファンヒーターを使用していると  
酸素不足でCO中毒の恐れも。  
1時間に1～2回程度、新鮮な空気に入れ替えましょう。  
ウィルス対策にも良いですよ！



— ここで暮らしたい を いつまでも —  
**入間ガス株式会社**

埼玉県入間市扇台 1 丁目 5 番 25 号

お問い合わせ

TEL **04-2964-1571**

（受付時間 9:00 ～ 17:00）<https://www.irumagas.co.jp>

▼入間ガス HP

