

入間ガスでんき新規お申込み限定！



でんき基本料金



3か月無料

キャンペーン

期間

2024年

2月1日(木)～3月31日(日)

※現在ご契約中のお客様は対象外となります。

### 適用条件

1 入間ガスグループのガスをご利用のお客さま

2 入間ガスでんきの「いるまるプランB」に  
新規でお申込みされるお客さま

※従量電灯Cプラン、動力相当は対象外となります。

3 キャンペーン期間中にお申込みを完了されたお客さま

※2024年3月31日までにWebでお申し込みか、当日消印の書類にてお申し込みいただいたお客様に限ります。

お申込み方法は裏面をご覧ください！▶▶▶



入間ガス株式会社

埼玉県入間市扇台1丁目5番25号 営業開発チーム

Tel 04-2964-1572

入間ガス

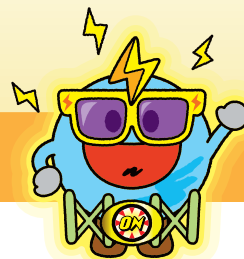
検索

<https://www.irumagas.co.jp>

▼入間ガス HP



# 入間ガスでんきの料金プラン



## いるまるプラン B

従量電灯 B 相当契約で契約容量が 30A ~ 60A のお客さまが対象となります。

### ●基本料金

| 1 契約 (1 カ月あたり) |          |            |            |            |
|----------------|----------|------------|------------|------------|
| 契約容量           | 30A      | 40A        | 50A        | 60A        |
| 料金単価 (税込)      | 885.72 円 | 1,180.96 円 | 1,476.20 円 | 1,771.44 円 |

※まったく電気をご使用にならない場合の基本料金は、半額となります。

### ●電力量料金単価

| 電力量区分                   | 単位       | 料金単価 (税込) |
|-------------------------|----------|-----------|
| 第一段階料金 (最初の 300 kWh まで) | 1kWh につき | 32.93 円   |
| 第二段階料金 (300 kWh を超えたもの) |          | 38.95 円   |

※電力量料金は、燃料価格の変動に応じて燃料費調整額を加算あるいは差し引きます。  
※電気料金を算定する際は再生可能エネルギー発電促進賦課金を加算します。

さらに!



## ガスセット割引

ガスとでんきを入間ガスグループで  
ご契約いただくと、電力量料金単価が…  
1kWh につき

# 1.02 円引き!

※2024 年 1 月時点



## さらに! 入間ガスでんきご契約で…



## ガス機器が お得に! ¥

入間ガスでんきをご契約の  
お客さまはガス機器購入時

### 特別割引あり!



## でんき安心 サポートサービス

24 時間 / 365 日受付

でんきのトラブル 24 時間 365 日! 一次対応にかかる費用が無料!



でんきが使えない  
停電する



ブレーカーが  
上がらない



コンセントが  
使えない

※お客さま設備原因による停電等の不具合箇所の原因究明と説明・応急対応 (応急対応とは、該当部分のテープ巻き・機器の取り外し等の処置等) かけつけの一次対応における出張費・30 分以内の作業費 (作業員 1 名) が無料になります。電化製品、照明器具、屋内配線等の取替・修理等は本サービスの対象外です。

## お申し込み方法

《お申し込み時に必要なお客様情報》

- ① お客様番号 (ご契約番号)
- ② 供給地点特定番号
- ③ 現在の契約アンペア数



### ●専用フォームからお申し込み



●書面でのお申し込み ▶▶▶ お電話でお問い合わせください。

エネルギーの見える化 WEB サービス

# My いるまガス ¥

ガスと電気の過去 2 年間のご利用実績 (使用量・ご請求額) を  
簡単にご確認いただける WEB サービスです。  
入間ガス HP から会員登録後ご利用いただけます。



登録無料!