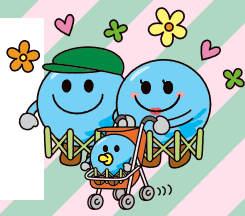


11/11
(土)

入間ガス2023 秋

いるまつり

ワークショップや
おいしいお店が大集合！



アート・クラフト屋イワオカフェ

ワークショップ

★名入れ消しゴムはんこ

ゴムボールからリサイクルした、ペットボトル用のキャップマスケット作りをします。

★オリジナルキャップマスケットづくり

好きな柄のはんこに、その場で好きな文字をお入れします。プレゼントにもおすすめです。



Smile ☆ Painting

ワークショップ

★フェイスペイント

1 DAYアート！フェイスペイント専用の絵具を使用し、たくさんのデザインからお好きなデザインをお顔や体に描きます。ぜひ体験してみてください。



Latte Latte

ワークショップ

★マシュマロフォンダント

マシュマロを使って簡単デコレーション♡火を使わないので小さいお子様からお年寄りまでみんな楽しんでるデコレーション体験となっております。



きむらや

★お菓子

入間市のマスケットキャラクター「いるティー」のクッキーを入間市産の茶葉を使って作成しています。他にも米粉のふわもちシフォンケーキ、米粉100%のほろほろ食感のクッキーも各種ご用意します。ぜひお試しください！

- おすすめ
- ・いるティークッキー
 - ・米粉のシフォンケーキ



春呼

★お菓子

今年で二十周年を迎えました。安心、安全なお菓子作りを続けております。

- おすすめ
- ・焼き菓子
 - ・キッシュ
 - ・ケーキ



老茶樹園

★お茶

埼玉県入間市にて「狭山茶」を販売しているお茶屋です。緑茶だけでなく、和紅茶や、香料でなくみかんの皮を使ったフレーバーティー等を販売致します。当日はドリンクの販売も予定しています。皆様にお会い出来るの楽しみにしています。

- おすすめ
- ・緑茶の他、和紅茶
 - ・フレーバーティー等



and A

★シフォンケーキ

飯能市にある小さなシフォンケーキ屋。熊本県産米粉、素焚糖、純国産鶏種卵、菜種油、有機豆乳使用なるべく体に優しい素材で作っています。

- おすすめ
- ・かぼちゃシフォン (期間限定)



めぐるみどり

★野菜

飯能市で薬や肥料を使わず固定種の野菜を生産しております！

- おすすめ
- ・飯能産固定種野菜と全粒粉



武蔵野どうどう農園

★野菜

今回2回目の出店させていただきます。いろんなお野菜持っていますので、見て頂きたいと思います。よろしくお願いたします！

- おすすめ
- ・赤リアスからし菜
 - ・カブ



石川屋フーズ

★ドライフルーツ

自ら食べてみて美味しいと思った世界各国のドライフルーツ(約30種類)を販売しております専門店です。

- おすすめ
- ・コスタリカ産完熟バナナチップ
 - ・フランス・アジャン産無添加ブルーベリー



みちえばあちゃんのお台所

★糰おやき・糰プリン

全て砂糖不使用で優しい甘さ。糰の発酵調味料を使用し、生地は、天然酵母使用で、ヘルシーで美味しいです。旬の食材を用いたおやき、パン、糰スイーツ

- おすすめ
- ・糰おやき (米蜜あんこ/切り干し大根/ぎつまいも/マコモタケ/きのこ)
 - ・糰プリン (糰イチゴ・真菰茶)



こやた大樹作業所

★だんご・赤飯等の自家製和菓子 食パンサンドイッチ メンチバーガー等の手作りパン

手作りならではの素朴な味わいでリピートのお客様も多数！当日は沢山の種類の商品を販売致します！！

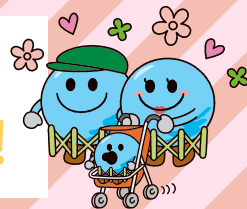
- おすすめ
- ・焼き団子
 - ・黒糖ぶどうパン
 - ・宇治金時ロール
 - ・季節のパン

11/12
(日)

入間ガス2023 秋

いるまつり

ワークショップや
おいしいお店が大集合！



アート・クラフト屋イワオカフェ

ワークショップ

★名入れ消しゴムはんこ

ゴムボールからリサイクルした、ペットボトル用のキャップマスケット作りをします。

★オリジナルキャップマスケットづくり

好きな柄のはんこに、その場で好きな文字をお入れします。プレゼントにもおすすめです。



Latte Latte

ワークショップ

★マシュマロフォンダント

マシュマロを使って簡単デコレーション♡火を使わないので小さいお子様からお年寄りまでみんなで楽しめるデコレーション体験となっております。



La mer miu☆

ワークショップ

★キラキラキーホルダー

お好きな色、デザインでキラキラのかわいいグラーデコアクセサリーが作れます☆

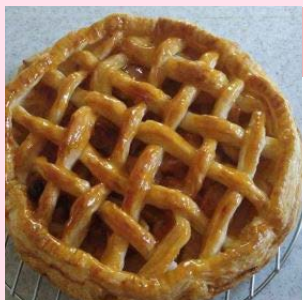


hoshiiro☆

ワークショップ

★スクイーズデコ

ふわふわのスクイーズに、ホイップクリーム、チョコソース、チョコスプレー、ミニチュアパーツをデコレーション♡自分だけのお気に入りの可愛いふわふわスクイーズが作れます。小さなお子様から大人の方までお楽しみいただけます。



春呼

★お菓子

今年で二十周年を迎えました。安心、安全なお菓子作りを続けております。

おすすめ ・焼き菓子 ・キッシュ ・ケーキ



きむらや

★お菓子

入間市のマスコットキャラクター「いるティー」のクッキーを入間市産の茶葉を使って作成しています。他にも米粉のふわもちシフォンケーキ、米粉100%のほろほろ食感のクッキーも各種ご用意します。ぜひお試しください！

おすすめ ・いるティークッキー ・米粉のシフォンケーキ



Ohana

★パン

国産小麦、きび糖、天然酵母で仕込んだベーグルをメインにお待ちします。いつもは飯能での販売なので入間の皆様にお会いできるのを楽しみにしています。

おすすめ ・ベーグル、パン各種、スコーンなど



的場園

★お茶

美味しい狭山茶を飲みいらしてください。

おすすめ ・温かい狭山茶



こやた大樹作業所

★だんご・赤飯等の自家製和菓子 食パンサンドイッチ メンチバーガー等の手作りパン

手作りならではの素朴な味わいでリピートのお客様も多数！当日は沢山の種類の商品を販売致します！！

おすすめ ・焼き団子 ・黒糖ぶどうパン
・宇治金時ロール ・季節のパン



Sumiya

★ジャム

埼玉県ときがわ町の小さな有機農家がはじめた小さなジャム工房です。ときがわ町近隣の季節の果物や野菜たちをビンの中にギュッと詰め込みました。甘さは控えめ。自然の中で育ったフルーツ本来の味をお楽しみください。

おすすめ ・紅玉リンゴ&ラムレーズンのMIXジャム
・柿&柚子のMIXジャム
・ジンジャーシロップ



marumi café

★焼き菓子・マフィン

坂戸市にあるマルミカフェです。1番人気のレモンスカッシュは自家製シロップを使用しレモンまで全て食べられます！その他自家製の焼き菓子、マフィンなどをお持ちしたいと思っています。

おすすめ ・自家製レモンスカッシュ



桂ファーム

★産みたて卵(小玉サイズ)

創業75年目、先代から受け継ぐ昔ながらの方法で純国産鶏「もみじ」を飼育。【良い鶏・良い餌・良い環境】をモットーに安心安全で美味しいたまごを生産し、地元のお客様に愛されながらも日本全国にも多くのファンがいるこだわりの卵です。

おすすめ ・産みたて卵(小玉サイズ)