

エネルギー いるま

発行：平成29年11月1日号
 広報誌に関するお問い合わせ
 入間ガス(株) 管理グループ 広報チーム
 TEL.04-2964-1571 (9時~17時)
 ホームページ=<http://www.irumagas.co.jp>
 発行責任者=大澤雅之

保安

快適ガスライフの必要な基礎知識です

● 湯沸器

ガスは、新鮮な空気を求めています。換気が不十分な状態でガスが燃焼すると、不完全燃焼となり、一酸化炭素中毒になる恐れがあります。換気扇を回すか、窓を開けるなど必ず換気をしましょう。

※小型湯沸器の使用の際には必ず換気扇を回すか、窓を開けましょう。



● ガスストーブ

ガスストーブの使用中は、30分に1回程度、新鮮な空気に入れ替えましょう。



有効期間は5年間です。ご確認ください！

● ガス警報器

ガス漏れや、不完全燃焼によって発生する一酸化炭素を検知すると、ランプと音声でお知らせします。

《 ガス・CO警報器 》

ガス漏れや一酸化炭素を検知する機能が一体化した1台2役の複合型警報器



《 住宅用火災・ガス・CO警報器 》

火災やガス漏れ、一酸化炭素を検知する機能が一体化した1台3役の複合型警報器



安心

あんしんサポートやっています

日頃からガス機器をお客様に「安心、安全、快適」にお使い頂くためにあんしんサポートというガス器具無料点検を始めました！

対象のお客様には順次訪問のお知らせをいたします。是非この機会にガス器具の「この機能の使い方教えて！」や「お手入れはどうやってやるの？」などなど

お気軽にご相談ください！
 (4年に1度の法令に基づく定期保安検査とは異なります。)



給湯器 & コンロを
点検します！

ガス機器以外のご相談も承っております。お気軽に聞いてみて下さい。



防災

入間市防災訓練 8月20日実施

地震で寸断されたガスの二次災害発生防止、安全にガスが使用出来るまでの訓練です。

・ガス漏洩検知器にてガス管損傷箇所の探査

・ガス管にガス漏れを発見

・酸欠防止の為、酸素マスクを装着し緊急修理部材にてガス漏れ修理。



酸素マスクを装着し、修理中。

● ● お問い合わせ・お申し込み・ご相談は ● ●

都市ガス供給・でんき相談
スマイルキッチン申込み
入間ガス株式会社
入間市扇台1-5-25 Tel.04-2964-1571

LPガス供給・ガス器具修理
家電販売・リフォーム相談
入間ガスサービス株式会社
入間市扇台1-5-25 Tel.0120-311-485

ガス器具展示・ガス料金お支払
入間ガスグループショールーム
入間市扇台1-5-25 Tel.04-2964-1571
営業日：GW、年末年始を除き無休

入間ガスの料理・カルチャー教室『スマイルキッチン』

入間市以外にお住まいの方、入間ガスをご利用でない方も大歓迎!

参加者募集♪

入会金・年会費
無料

12月のおすすめ講座♪

～季節のおもてなし料理が盛りだくさん～

家族の救急箱 台所薬膳

日時: 12月21日(木)
10:00~13:00
講師: 薬膳キッチン
HANA 高木映子
メニュー: 薬膳おせち
3~4品
受講料: 2,000円



健康や美容に
役立つ薬膳料理!

手作りクリスマスケーキ

日時: 12月25日(月)
①10:30~13:00
②14:00~16:30
講師: スマイルキッチンスタッフ
メニュー: トライフルロールの
ブッシュドノエル
受講料: 2,000円

PMのみ
お子様連れOK!

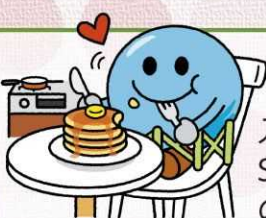
1台
持ち帰り



お申し込み

- ▶ TEL: 04-2964-1571 (9:00~17:30)
広報チーム 料理教室担当まで
- ▶ Eメール: smile-kitchen@irumagas.co.jp
- ▶ 本文: お名前、ご住所、お電話番号、申込日

※申し込み後、
翌営業日までに
メールの返答が
なければお電話で
ご確認ください。



パン、お菓子、フレンチ、ヨガなど
...講座は他にもたくさん♪

教室スケジュールは
こちら

入間ガスHPIに教室スケジュール掲載中!
SNS・ブログ「絶対に知っておくべき!いるまるくんの日常」にて料理教室レポ♪がご覧いただけます!



NEWコンロ情報

● リンナイ リッセ

New

- ・ ガラストップフレーム
- ・ 安定感のある新ごとく
- ・ ココットプレートにフタがつかました!



『開口スリットのフタ』スリットから
届く直火がおいしさを届けます!

● ノーリツ

New

- ・ 油はねガードが新しく出ました!



庫内への油はねを **99.9%カット!!**

いるまるくんマルシェ サポーター大募集!!!

マルシェに
出店しませんか?

一緒にマルシェを盛り上げてくれる方募集中です。



旬の野菜やくだもの、こだわりの素材を使った料理など、美味しいもの大集合!!

飲食・食品販売店、
イベント出店経験者大歓迎!



～スマイルキッチン～
料理&カルチャー
教室講師 募集中!!!



次回
12月2日(土)開催!
ご来場お待ち
しています♪



▼お問い合わせ先
TEL: 04-2964-1571 (9:00~17:30)
広報チーム マルシェ担当まで

間違い探し 抽選で10名様に「図書カード1000円分」プレゼント!



冬はガスファン
ヒーターでほか
ほか♪
1時間に1~2回
(約1分程)換気
をしてね!!



冬はガスファン
ヒーターでほか
ほか♪
1時間に1~2回
(約1分程)換気
をしてね!!

・問題: ②には①と違う箇所が10カ所あります。②の絵の該当部分を丸で囲んで下さい。

イラストも
大募集♪

- ・応募方法: ★郵送・またはショールームへ持参
入間ガス(株) 管理グループ広報チーム 〒358-0023 入間市扇台1-5-25 (営業 9~17:30)
- ★メール (写真を添付) smile-kitchen@irumagas.co.jp (受付完了のメールを返信します)
- いずれも ①氏名 ②年齢 ③住所 ④広報誌の感想 をご明記下さい。
- ・締切: 締切日12月31日 1月末頃 景品発送をもって当落発表。

グリルで
簡単
RECIPE

ノーリツ マルチグリルで簡単! パエリア!

定番メニューから
パーティー料理まで
幅広く楽しめる♪

- 《材料 4~5人分》
- | | |
|-------------|-------|
| オリーブオイル | 大さじ2 |
| 殻付き海老(中) | 8尾 |
| 玉ねぎ(みじん切り) | 1/2個 |
| にんにく(みじん切り) | 1かけ |
| 米 | 2合 |
| あさり(砂抜き) | 200g |
| ウインナー | 4本 |
| パプリカ(スライス) | 1個 |
| お湯 | 450ml |
| コンソメ | 1個 |
| カレー粉 | 小1/3 |
| 塩 | 小1 |
| パセリ | 適量 |

【作り方】

- ① 海老は背ワタを竹串で取り除く。パプリカは6~7mm幅に切る。Aは合わせておく。
- ② キャセロールに米、玉ねぎ、にんにく、オリーブオイルを入れ、混ぜ合わせる。その上に海老、あさり、ウインナー、パプリカを並べAを注ぎ入れる。
- ③ 蓋をしてオートメニュー【ごはん】で加熱する。最後にパセリを散らして完成。

～おしらせ～
2月27日(火)
料理教室開催予定!
「マルチグリルで簡単!
パエリア」をご紹介♪
ぜひご応募下さい!

